



МИНИСТЕРСТВО ТРАНСПОРТА РОССИЙСКОЙ ФЕДЕРАЦИИ

ФЕДЕРАЛЬНОЕ АГЕНТСТВО ЖЕЛЕЗНОДОРОЖНОГО ТРАНСПОРТА  
(РОСЖЕЛДОР)

## РАСПОРЯЖЕНИЕ

*17 апреля 2022*

Москва

№ *ВЛ-169-р*

### **Об установлении публичного сервитута в интересах открытого акционерного общества «Российские железные дороги»**

В соответствии с Земельным кодексом Российской Федерации, статьей 4 Федерального закона от 31.07.2020 № 254-ФЗ «Об особенностях регулирования отдельных отношений в целях модернизации и расширения магистральной инфраструктуры и о внесении изменений в отдельные законодательные акты Российской Федерации», пунктом 5.3.18 (3) Положения о Федеральном агентстве железнодорожного транспорта, утвержденного постановлением Правительства Российской Федерации от 30.07.2004 № 397, и на основании ходатайства открытого акционерного общества «Российские железные дороги» (далее – ОАО «РЖД»), поступившего с письмом Дирекции по комплексной реконструкции железных дорог и строительству объектов железнодорожного транспорта – филиала ОАО «РЖД» от 17.03.2022 № ИСХ-2731/ДКРС:

1. Установить публичный сервитут площадью 5964 кв.м на срок 26,5 месяцев в интересах ОАО «РЖД» (ОГРН 1037739877295, ИНН 7708503727) в отношении земель в границах кадастрового квартала 75:18:040102 с адресным ориентиром: Забайкальский край, Сретенский район, село Нижняя Куэнга.

2. Срок, в течение которого использование земельного участка (его части) и (или) расположенного на нем объекта недвижимости в соответствии с их разрешенным использованием будет невозможно или существенно затруднено (при возникновении таких обстоятельств), не более 12 месяцев.

3. Утвердить границы публичного сервитута общей площадью 5964 кв. м согласно прилагаемому графическому описанию местоположения границ публичного сервитута и перечням координат характерных точек вышеуказанных границ, являющихся неотъемлемой частью настоящего распоряжения.

4. Публичный сервитут устанавливается в целях обеспечения строительства, реконструкции объектов инфраструктуры при реализации объекта: «Мост через реку Арета на 6530 км (1 и 2 путь) Забайкальской железной дороги» на основании документации по планировке территории (проекта планировки территории и

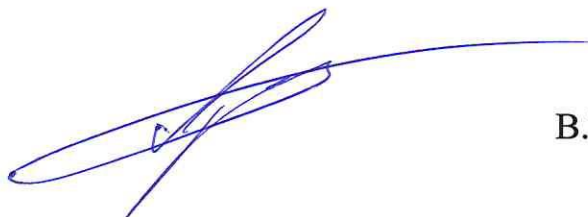
проекта межевания территории), утвержденной распоряжением Федерального агентства железнодорожного транспорта от 03.12.2021 № АИ-597-р.

5. Порядок расчета и внесения платы за публичный сервитут в отношении земельного участка, находящегося в государственной или муниципальной собственности и не обремененного правами третьих лиц, устанавливается в соответствии со статьей 39.46 Земельного кодекса Российской Федерации.

6. Управлению финансов, инвестиций и капитального строительства Федерального агентства железнодорожного транспорта:

- 1) направить в соответствии с Федеральным законом от 13.07.2015 № 218-ФЗ «О государственной регистрации недвижимости» копию настоящего распоряжения в филиал ФГБУ «ФКП Росреестра» по Забайкальскому краю;
- 2) направить копию настоящего распоряжения в ОАО «РЖД»;
- 3) обеспечить размещение настоящего распоряжения на официальном сайте Федерального агентства железнодорожного транспорта в информационно-коммуникационной сети «Интернет».

Заместитель руководителя



В.В. Лукьянов

## ОПИСАНИЕ МЕСТОПОЛОЖЕНИЯ ГРАНИЦ

**Публичный сервитут устанавливается для обеспечения строительства, реконструкции объектов инфраструктуры в рамках реализации объекта: "Мост через реку Арета на 6530 км (1 и 2 путь) Забайкальской железной дороги" на основании документации по планировке территории (проекта планировки территории и проекта межевания территории), утвержденной распоряжением Федерального агентства железнодорожного транспорта от 03.12.2021 № АИ-597-р**

(наименование объекта, местоположение границ которого описано (далее - объект))

### Раздел 1

#### Сведения об объекте

№ п/п	Характеристики объекта	Описание характеристик
1	2	3
1.	Местоположение объекта	Забайкальский край, район Сретенский, село Нижняя Куэнга
2.	Площадь объекта +/- величина погрешности определения площади (Р +/- Дельта Р)	5964 +/- 27 м <sup>2</sup>
3.	Иные характеристики объекта	-

## Раздел 2

### Сведения о местоположении границ объекта

1. Система координат МСК-75, зона 4

2. Сведения о характерных точках границ объекта

Обозначение характерных точек границ	Координаты, м		Метод определения координат характерной точки	Средняя квадратическая погрешность положения характерной точки (Mt), м	Описание обозначения точки на местности (при наличии)
	X	Y			
1	2	3	4	5	6
1	663825.51	4181363.44	Аналитический метод	0.1	Закрепление отсутствует
2	663834.01	4181434.73	Аналитический метод	0.1	Закрепление отсутствует
3	663797.60	4181420.12	Аналитический метод	0.1	Закрепление отсутствует
4	663760.62	4181376.29	Аналитический метод	0.1	Закрепление отсутствует
5	663743.40	4181323.77	Аналитический метод	0.1	Закрепление отсутствует
6	663727.73	4181270.09	Аналитический метод	0.1	Закрепление отсутствует
7	663763.32	4181286.81	Аналитический метод	0.1	Закрепление отсутствует
8	663788.44	4181365.47	Аналитический метод	0.1	Закрепление отсутствует
1	663825.51	4181363.44	Аналитический метод	0.1	Закрепление отсутствует
9	663765.20	4181313.45	Аналитический метод	0.1	Закрепление отсутствует
10	663764.90	4181313.43	Аналитический метод	0.1	Закрепление отсутствует
11	663764.93	4181313.13	Аналитический метод	0.1	Закрепление отсутствует
12	663765.22	4181313.15	Аналитический метод	0.1	Закрепление отсутствует
9	663765.20	4181313.45	Аналитический метод	0.1	Закрепление отсутствует

3. Сведения о характерных точках части (частей) границы объекта

Обозначение характерных точек части границы	Координаты, м		Метод определения координат характерной точки	Средняя квадратическая погрешность положения характерной точки (Mt), м	Описание обозначения точки на местности (при наличии)
	X	Y			
1	2	3	4	5	6
-	-	-	-	-	-

**Раздел 3****Сведения о местоположении измененных (уточненных) границ объекта**

1. Система координат -

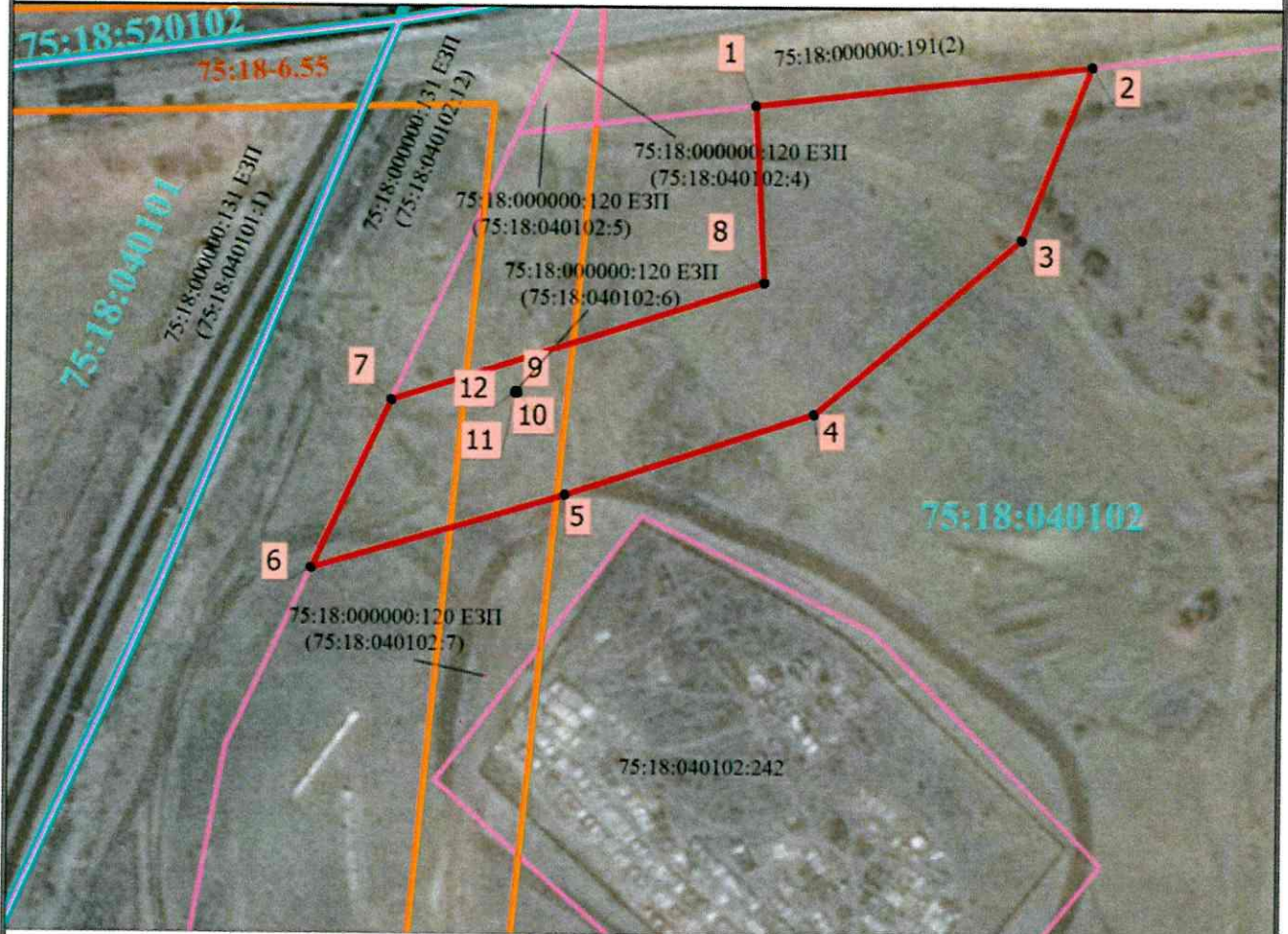
2. Сведения о характерных точках границ объекта

Обозначение характерных точек границ	Существующие координаты, м		Измененные (уточненные) координаты, м		Метод определения координат характерной точки	Средняя квадратическая погрешность положения характерной точки (Mt), м	Описание обозначения точки на местности (при наличии)
	X	Y	X	Y			
1	2	3	4	5	6	7	8
-	-	-	-	-	-	-	

3. Сведения о характерных точках части (частей) границы объекта

Обозначение характерных точек части границы	Существующие координаты, м		Измененные (уточненные) координаты, м		Метод определения координат характерной точки	Средняя квадратическая погрешность положения характерной точки (Mt), м	Описание обозначения точки на местности (при наличии)
	X	Y	X	Y			
1	2	3	4	5	6	7	8
-	-	-	-	-	-	-	

Графическое описание местоположения границ публичного сервитута для обеспечения строительства, реконструкции объектов инфраструктуры в рамках реализации объекта: "Мост через реку Арда на 6530 км (1 и 2 путь) Забайкальской железной дороги" на земельном участке площадью 5964 кв.м из земель, находящихся в государственной или муниципальной собственности, расположенном в границах кадастрового квартала 75:18:040102



Масштаб 1:1500

#### Условные обозначения

- - Граница публичного сервитута
- - Характерная точка границы, сведения о которой позволяют однозначно определить ее положение на местности
- 1 - Обозначение новой характерной точки
- - Граница земельного участка, сведения о котором внесены в ЕГРН
- 75:18:040102:242 - Кадастровый номер земельного участка
- - Граница кадастрового квартала
- 75:18:040102 - Номер кадастрового квартала
- - Граница зоны с особыми условиями использования территории
- 75:18-6.55 - Реестровый номер зоны с особыми условиями использования территории
- 75:18:000000:191(2) - Кадастровый номер земельного участка (с указанием контура многоконтурного земельного участка)
- 75:18:000000:131 ЕЗП (75:18:040101:1) - Кадастровый номер единого землепользования с указанием кадастрового номера обособленного земельного участка